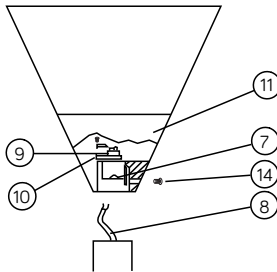


INSTRUKCJA INSTALACJI OPRAWY ECO

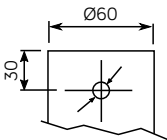
1. Zdejmij kołpak ochronny (1), odkręć śrubę (2) i zdejmij górną pokrywę (3)
2. Odkręć śruby (4) i wyjmij stożek (5).
3. Wyjmij płytkę z uchwytem na przewody (6) za pomocą otworów.
4. Aby zapewnić stopień ochrony, wykonaj otwór na tulei kablowej (7), mniejszy niż średnica kabla.
5. Przetnij kabel zasilający (8) przez tuleję kablową (7)

UWAGA: używaj tylko elastycznej podwójnej osłony izolacyjnej (typ HAR), odpowiedniej do użytku na zewnątrz. Średnica wewnętrznych przewodów elektrycznych musi wynosić od 1 do 2,5 mm



6. Podłącz kabel zasilający (8) do listwy zaciskowej (9) i zamocuj zacisk na kablu (10).
7. Włóż płytkę z uchwytem na przewody (6) do podstawy (11), upewniając się, że uchwyt w podstawie pasuje do otworu w płycie okablowania (6).
8. Włóż stożek (5) i dokręć śruby (4).
9. Wkręć żarówkę (brak w zestawie)
10. Mocno dokręć śrubę (2) i włóż kołpak (1), zwracając uwagę na prawidłowe ustawienie uszczelki (12) (13)
11. Jeśli nie jest, wywierć otwór w górnej części słupa jak wskazano na rys. 1; nałóż głowicę na słup i dokręć śrubę (14).

Rys. 1



Podłączenie do słupa:

Aby dostać się do puszkii montażowej lampy, należy odkręcić śruby mocujące drzwiczki do jej podstawy. Następnie drugi koniec przewodu podłączyć do kostki znajdującej się w puszcze montażowej.

Umieścić oprawę w wybranym utwardzonym terenie lub na fundamencie betonowym, następnie przeciągnąć przewód ziemny od spodu oprawy do puszkii montażowej. Podłączyć przewód ziemny do kostki znajdującej się w puszcze montażowej. Zamknąć puszkę i przymocować drzwiczki do korpusu oprawy za pomocą dwóch śrub. Przymocować oprawę do podłoża wykorzystując 3 otwory w podstawie lampy.